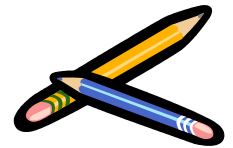
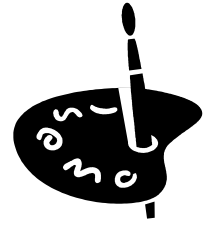


# Materialliste für die 4. Klasse Schuljahr 2018/2019

Folgendes Arbeitsmaterial wird in allen Parallelklassen benötigt:

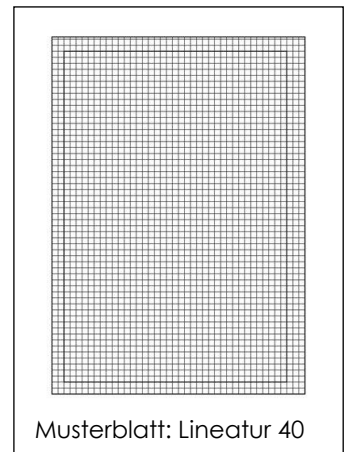
## Federmäppchen / Schlampermäppchen mit:

- 2 Bleistifte
- Holzfarbstifte – gute Qualität / kräftige Farben
- Füller (ausreichend Ersatzpatronen)
- Lineal (15 cm), Radiergummi
- wasserlöslicher Foliestift (fein)
- Dosenspitzer
- Schere
- Klebestift
- grüner und orangefarbener Stabilo (dünn)
- schwarzer Edding
- Radierstift



## Malschachtel (Schuhkarton) mit:

- Malkittel
- Lappen und kleiner Schwamm
- Wachsmalkreiden – kräftige Farben (wasserfest)
- Deckfarbkasten (gute Qualität, z.B. Pelikan) mit 12 Farben
- 1 Malbecher
- 3 Borstenpinsel Nr. 4/6/12                      3 Haarpinsel Nr. 4/6/8



Musterblatt: Lineatur 40

## Turnsäckchen mit:

- Turnschuhen, Turnhose und T- Shirt, Haargummi, Söckchen im Sommer

## Hefte, Umschläge und Blöcke:

- 9 Hefte A4 Lin 27   ->Umschläge 4 klarsicht, 1 orange, 1 gelb, 1 grün
- 4 Hefte A4 Lin 40   ->Umschläge 1 klarsicht, 1 hellblau, 1 dunkelblau
- 1 Merkheft DIN A6 liniert (**keine Wocheneinteilung, für Hausaufgaben**)
- 1 Zeichenblock DIN A 3
- 1 Spiralblock A 4 Lin 27 (liniert)
- 1 Spiralblock A4 Lin 28 (kariert)



Musterblatt: Lineatur 27

## Außerdem:

- 1 Jurismappe DIN A 4
- 5 Schnellhefter (rot, blau, grün, gelb, weiß)
- 1 langes Lineal (30 cm), ein Geodreieck, ein Zirkel (**mit Namen!!!**)
- Hausschuhe
- Brotzeitdose und Trinkflasche
- 1 Ordner DIN A4, Rückenstärke 5cm, mit Register (6 Trennblätter)

Wenige ergänzende Informationen zum Arbeitsmaterial werden von den einzelnen Lehrkräften am ersten Tag bekannt gegeben.

### **Wichtige Hinweise:**

Bitte **alle** Gegenstände mit Namen kennzeichnen! ( **außer Heftumschläge !** )  
Brauchbares Material aus dem letzten Schuljahr kann natürlich weiter verwendet werden!

**Wir wünschen Ihnen und den Kindern einen guten Schulanfang!**